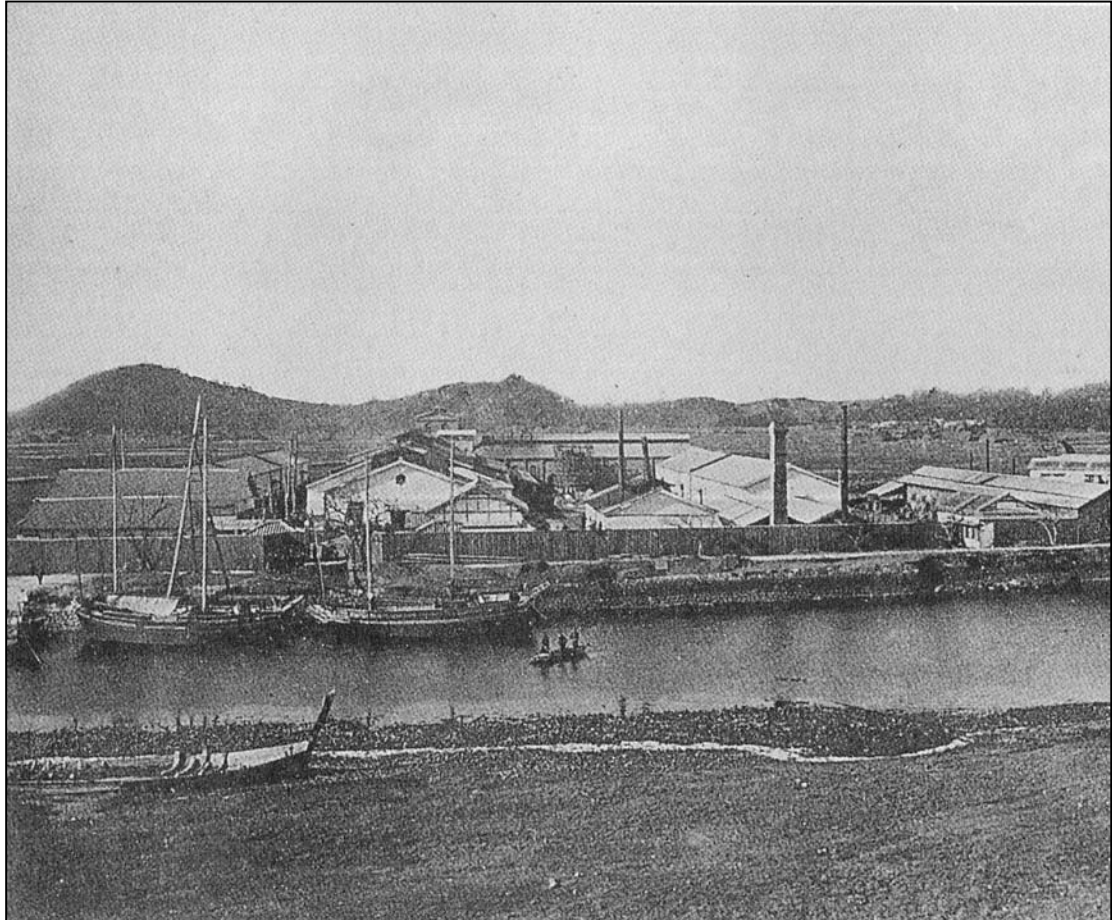


## 4. 氮公司是一家什么样的公司？



明治时代建立的氮公司

氮公司做为水力发电公司始建于明治末期，而后得用其电力在水俣创建了解碳化钙工厂，接下来开始生产化肥，氮公司成长为日本重要的化工企业。

氮公司的发展带动了水俣这座城市的发展。随着人口的增长，水俣成为熊本有数的工业城市之一，原公司经理担任了市长。氮公司对于地域的影响力及居民对氮公司的依存性也在增强。

氮公司除了生产化肥之外，还生产醋酸，盐化乙烯及其成形所必需的可塑剂。氮公司成为日本战后高度经济增长的支柱企业之一。

从大正时代开始，由于氮公司废水对海水的污染，已经再三地出现问题。但是氮公司从1932年到1968年使用无机水银作触媒制造醋酸和可塑剂的原料乙醛的时候，其生产过程中的副产品甲基汞，到1966年为止，几乎不加任何处理直接随废水排入海中。

即使知道工厂废水是导致水俣病的原因之后，也仍未停止生产。这样的企业伦理，在最初的水俣病的判决中，受到了严厉的批判。